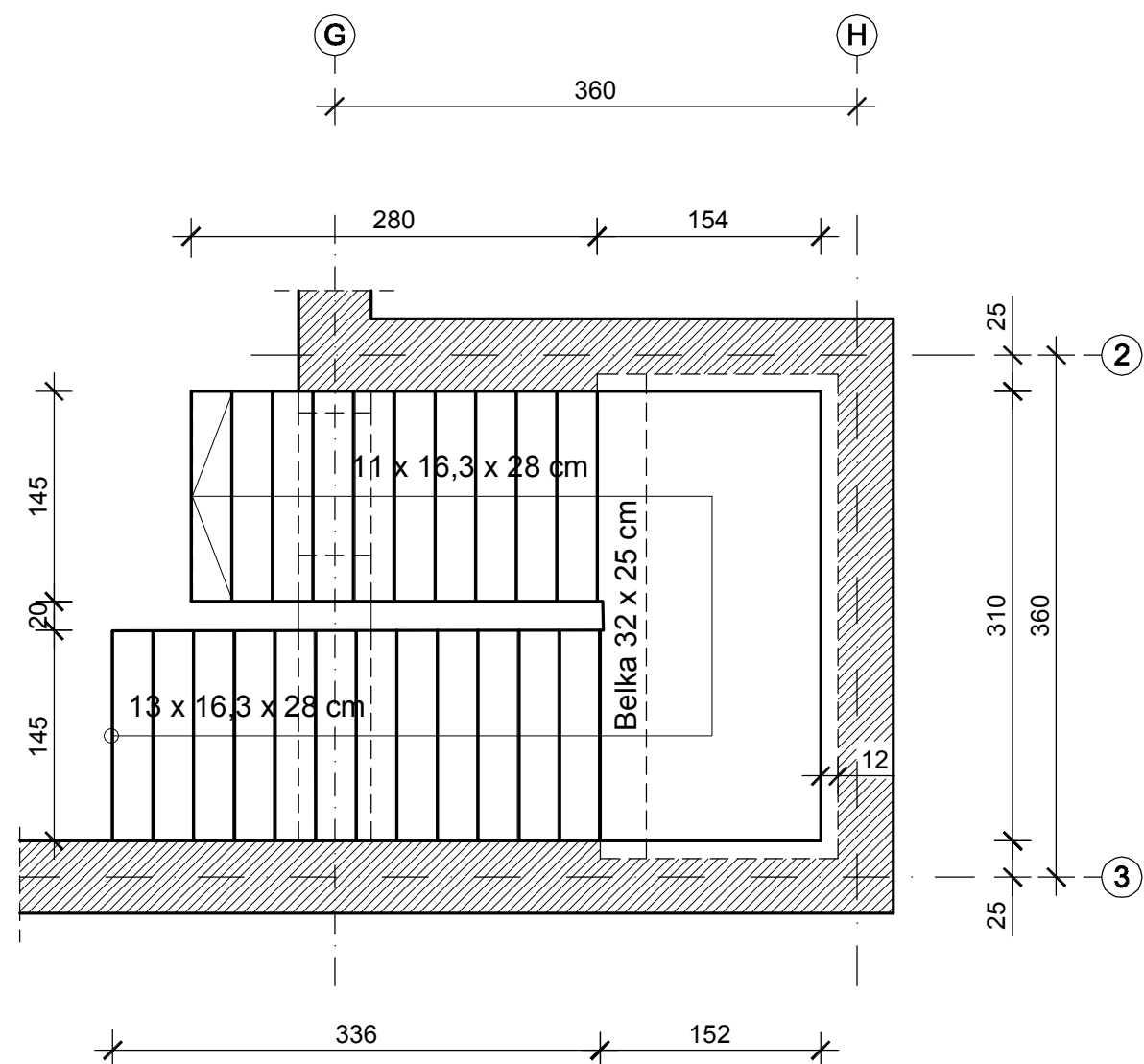
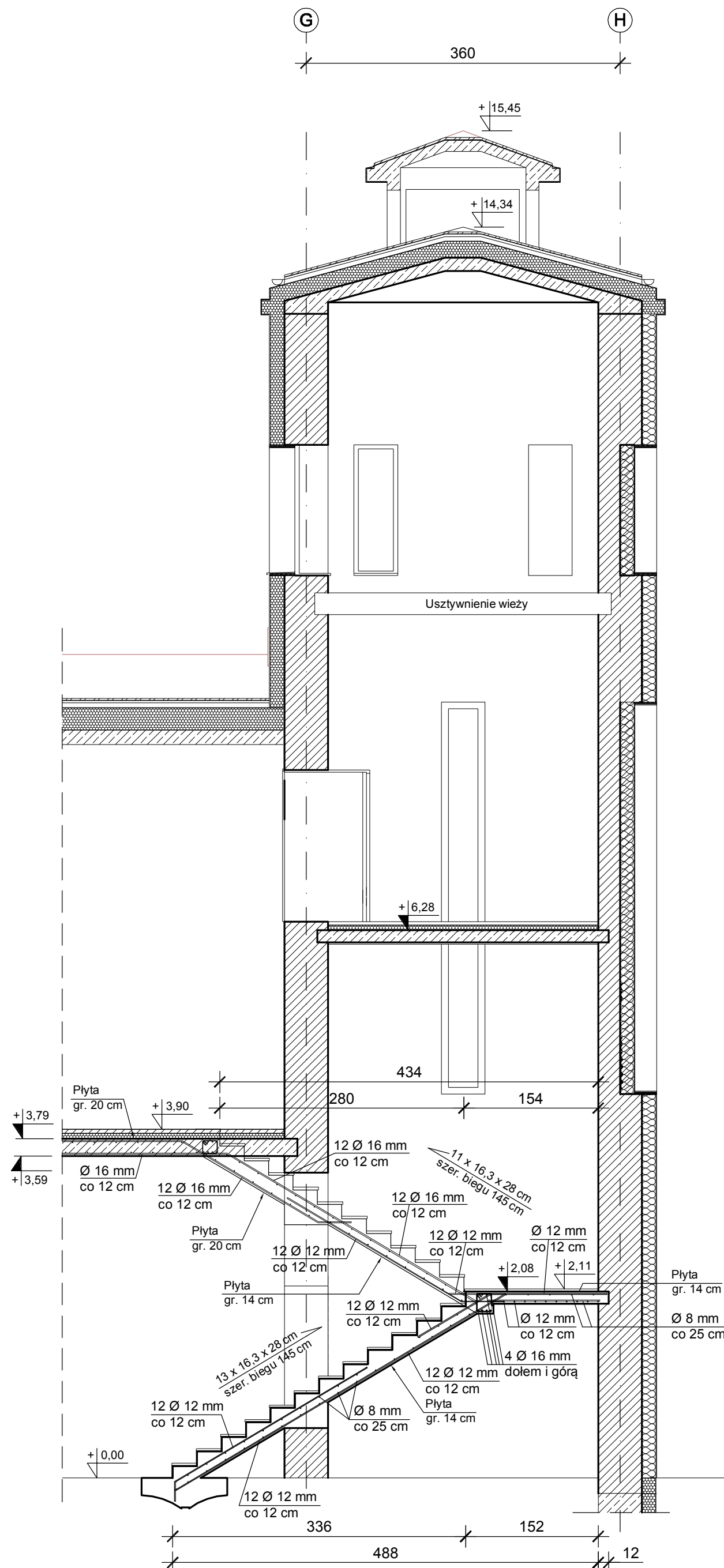
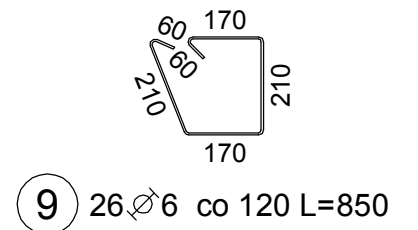


BETON C 20/25
STAL A-I, A-IIIN



Belka 32 x 25 cm
Zbrojenie dołem 4 Ø 16 mm
Zbrojenie górą 4 Ø 16 mm
Strzemiona Ø 6 mm co 12 cm



ZBROJENIE KLATKI SCHODOWEJ

UWAGA:

Ostateczne wymiary klatki schodowej należy ustalić na budowie,
po wykonaniu szczegółowej inwentaryzacji.
Zbrojenie klatki schodowej w drugiej wieży wykonać w sposób analogiczny.

ZESTAWIENIE STALI

Nr pręta	Średnica [mm]	Długość [mm]	Liczba [szt.] całkowita prętów	Długość całkowita [m]			
				A-I		A-IIIIn	
				Ø6	Ø8	Ø12	Ø16
ZESTAWIENIE STALI DOTYCZY 1 SZT. KLATKI SCHODOWEJ							
9	6	850	26	22,10			
10	12	12000	23			276,00	
11	16	12000	8				96,00
12	8	120000	1		120,00		
Długość całkowita wg średnic [m]				22,10	120,00	267,00	96,00
Masa 1mb pręta [kg/mb]				0.222	0.395	0,888	1,578
Masa prętów wg średnic [kg]				4,91	47,40	245,09	151,49
Masa prętów wg gatunków stali [kg]				52,31		396,58	
Masa całkowita [kg]				448,89			

Inwestor:		Miasto Ostrow Mazowiecka ul. 3 Maja 66 07-300 Ostrow Mazowiecka	
Inwestycja: Przebudowa i modernizacja budynku dawnej elektrowni w ramach projektu "Kultura pod napięciem"			
		Lokalizacja: Ostrow Mazowiecka, ul. 11 Listopada dzialka nr ew. 1685/22	
		Biuro Projektów: Pracownia Autorska Architektury-Lucjan Chojnowski 07-409 Ostroleka, ul Skrzetuskiego 34, NIP 758-100-26-35 tel. (0-29) 64 24 001, kom. 603 050 597, e-mail: arch.lucjan.chojnowski@gmail.com	
projektant: inż. Andrzej Laskowski uprawnienia nr ZGP-III-630/103/78 w specjalności konstrukcyjno - budowlanej		współprac.: inż. Tadeusz Laskowski	
Nazwa Rytmiku: ZBROJENIE KLATKI SCHODOWEJ.			Rytmik nr: KW-08
Wzrost Konstrukcja		Faza projektu Projekt wynikowy	Data Listopad 2017
Uwagi: Niniejsza dokumentacja ani żadna jej część nie może być powielana ani rozpowszechniana za pomocą urządzeń elektronicznych, kopiujących, nagrywających i innych bez pisemnej zgody właściciela praw autorskich.		Skala 1:50	